

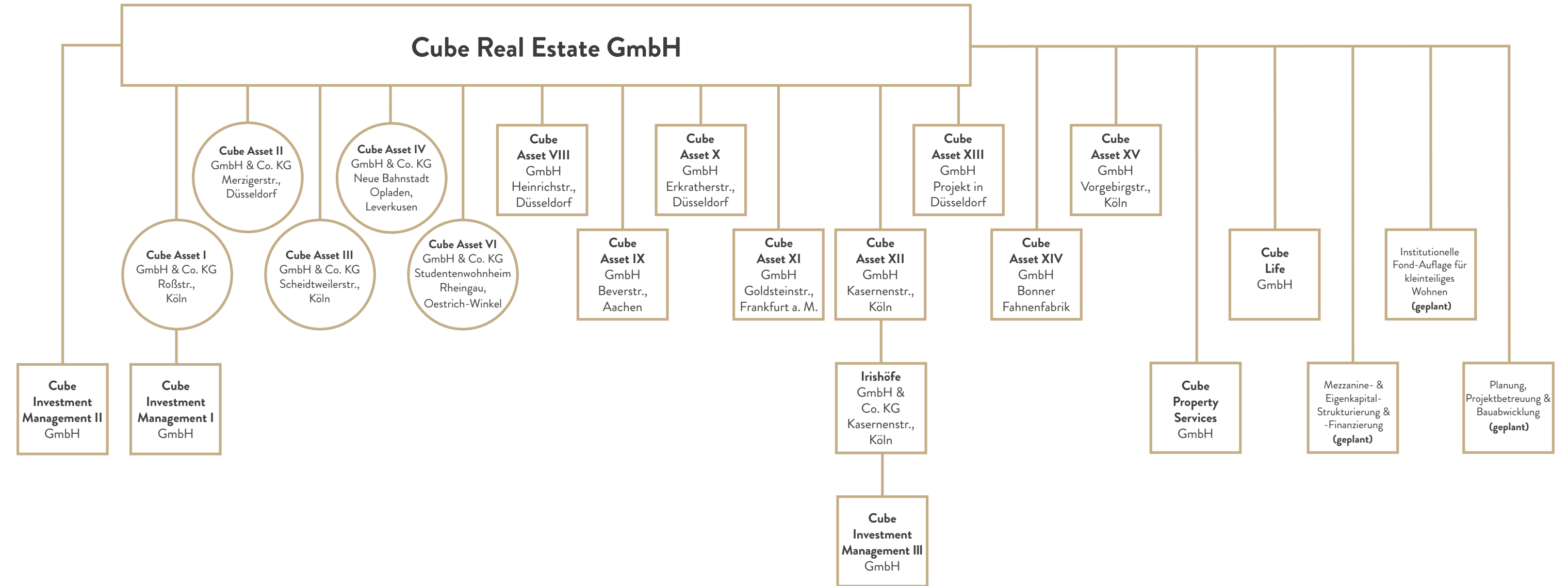
STRUKTUREN

Strukturen und Prozesse – das klingt auf den ersten Blick alles andere als spannend. Und doch ist eine effiziente wie effektive Organisation ein Grundpfeiler für wirtschaftlichen Erfolg. Aus diesem Grunde haben wir in den vergangenen Jahren viel in eine schlagkräftige Organisationsstruktur und den Aufbau eines stimmigen Produktportfolios investiert.

Zuletzt konnten wir die Implementierung einer zweiten und dritten Führungsebene erfolgreich abschließen. Kleine, flexible Teams aus erfahrenen und jungen Mitarbeitern verantworten die Aktivitäten in den jeweiligen Projektgesellschaften. Dabei werden sie von einem gut organisierten Backoffice unterstützt. Trotz zusätzlicher Strukturen bleibt die Hierarchie flach und die Geschäftsführung

jederzeit in den Projekten involviert. So können wir flexibel auf neue Gegebenheiten und Chancen reagieren. Mit steigender Projekt- und Mitarbeiterzahl haben wir auch unser Produktportfolio gezielt erweitert. Durch unsere Tochtergesellschaften Cube Life und Cube Property Services nutzen wir beispielsweise Synergieeffekte und bieten unseren Investoren ein professionelles Management des von uns entwickelten Gebäudebestands an. Mit der Gründung zweier Investment-Management-Gesellschaften für Mezzanine-Kapital- sowie institutionelle Fonds-Anleger werden wir die Basis für weiteres Wachstum durch eigene Finanzdienstleistungen und eine Fondsstruktur legen.

UNTERNEHMENSSTRUKTUR



BEIRAT

Bei der mittel- bis langfristigen Ausrichtung der Cube Real Estate können wir uns auf die strategische Beratung unserer sorgfältig ausgewählten Beiratsmitglieder verlassen. Die langjährigen Erfahrungen jedes Einzelnen in seinem Spezialgebiet ergänzen sich optimal und unterstützen uns effizient dabei, unsere Unternehmensziele zu erreichen.



Dr. Daniel Arnold
Beiratsvorsitzender und Gründungsgesellschafter der Cube Real Estate

Er ist Gründungsgesellschafter und Vorstandsvorsitzender der Deutsche Reihenhäuser AG, Köln. Als Referent ist er auf vielen Immobilienkongressen zu hören und widmet sich der Förderung des Diskurses über den gesellschaftlichen Kontext von Stadtentwicklungen u. a. durch die Herausgabe mehrerer Bücher und die Unterstützung von Ausstellungen.



Christoph Braun
Beiratsmitglied und Gesellschafter der Cube Real Estate

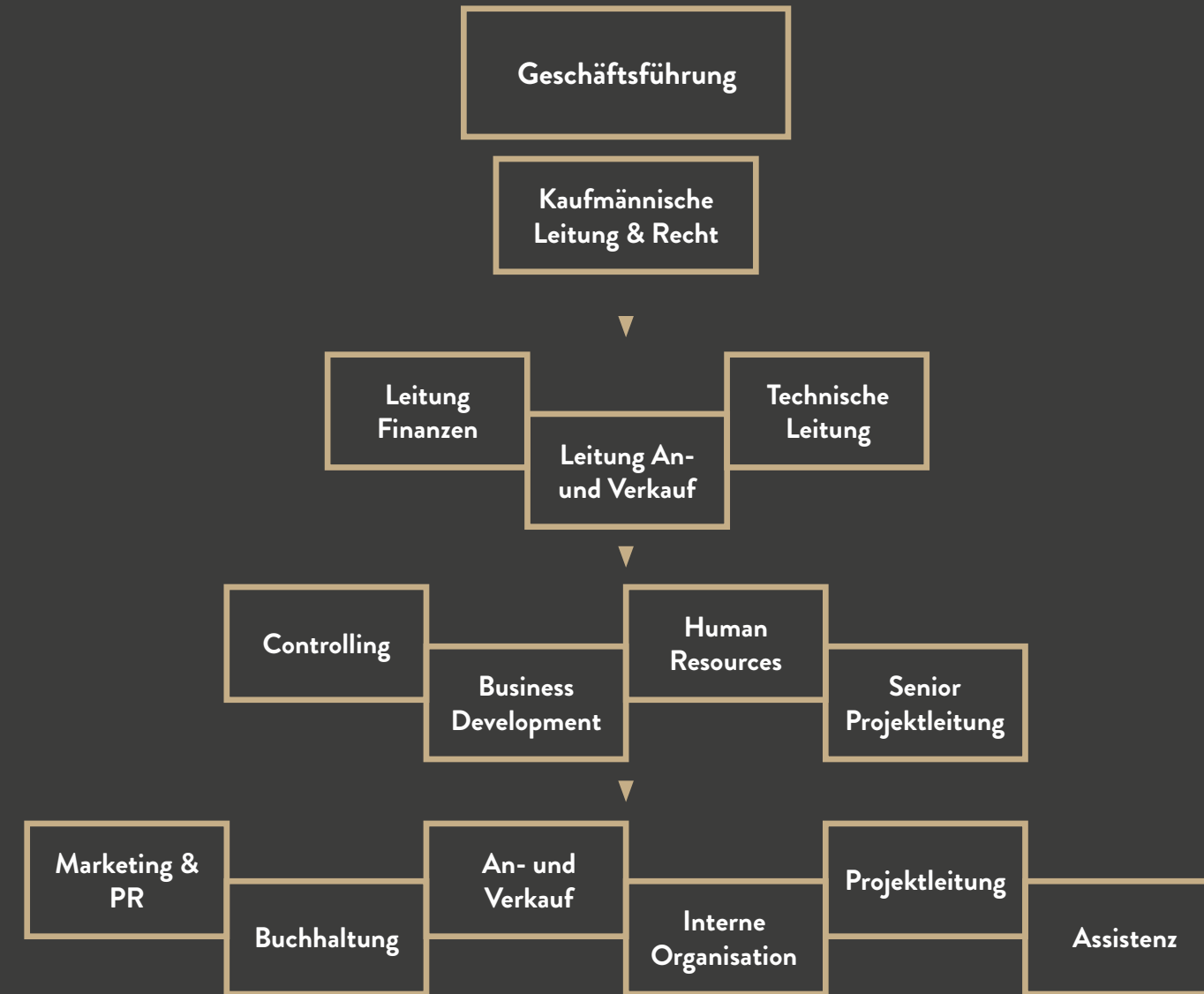
Aufgrund seiner langjährigen Tätigkeit in der Finanzbranche, speziell im Bereich Asset Management, kann Christoph Braun auf viel Erfahrung und ein großes Netzwerk zurückgreifen. Er war Gründungsmitglied und Managing Partner bei der Lupus Alpha Asset Management AG (2000–2012) sowie Gründungsmitglied bei der Monti Investment GmbH (2013).



Mohamed Genedy
Beiratsmitglied

Mohamed Genedy ist geschäftsführender Gesellschafter bei der assmann frankfurt GmbH und dort für die Projekte des Planungsbüros und Projektsteuerers in Hessen und dem Rhein-Main-Gebiet verantwortlich. Im Rahmen weiterer beruflicher Stationen in international tätigen Unternehmen sammelte er viele Jahre Erfahrung in der Projektentwicklung und im Projektmanagement. Mohamed Genedy berät uns beispielsweise in Fragen der strategischen Unternehmens- und Personalentwicklung sowie Projektsteuerung.

TEAMSTRUKTUR



WE LOVE
DEVELOPMENT

Unsere Strukturen